



HALS KOMMUNE

13.25.06 855

Indgået

29 SEP. 2004

Hals Kommune

Hals Kommune
Borgergade 39

9362 Gandrup

Hals – Egense Færgesfart I/S

Dato: 29-09-04

Sagsnr.: 22809

Vor ref.: Anders Pinstrup

Brevnr.: 99751

Budget 2005 – Hals – Egense Færgesfart I/S.

Under henvisning til overenskomst om "Interessentselskabet Hals – Egense Færgesfart I/S" fremsendes budget for 2005 til kommunens godkendelse.

Der er i 2005 ikke budgetteret med takstforhøjelser.

Bestyrelsen godkendte budgettet på deres møde den 23. september 2004.

Budgettet er udarbejdet med de almindelige fremskrivninger.

Med venlig hilsen

Eli Bloch
Bestyrelsesformand


Anders Pinstrup
Teknisk Chef

Bilag:
Budget 2005
Kopi af dagsordenspunktet.

Hals-Egense færgefart

Budget

2005

Indholdsfortegnelse:	Side
Driftsvirksomhed	1-2
Bemærkninger	3-4
Statistik	5
Grafisk oversigt	6

BUDGET 2005

	REGNSKAB			BUDGET	
	2003	1/1-31/8-2004	Forv. 2004	2004	2005
Hals-Egense færgefart					
11 Forsyningsvirksomheder Kollektiv trafik, havne m.v.					
23 Færgedrift					
* U	4.722.952	3.628.281	5.271.486	5.067.000	5.112.000
1 Drift	* I	-4.918.348	-4.191.809	-5.165.000	-5.112.000
22 Personale	* U	3.567.084	2.634.289	3.915.066	3.733.000
10 Løn	U	3.517.194	2.596.531	3.860.566	3.645.000
15 Pensionsforsikring	U		0		
20 Uniformer	U	24.478	21.812	24.500	28.000
25 Personforsikringer	U	25.412	15.945	30.000	60.000
25 Drift af færge I - Hals-Egense	* U	334.571	463.021	513.100	379.000
10 Vedligeholdelse	U	304.193	430.298	480.000	338.000
30 Forsikringer	U	30.378	32.724	33.100	41.000
26 Drift af færge II - Egense	* U	181.047	248.869	263.200	267.000
10 Vedligeholdelse	U	145.562	221.396	226.000	226.000
30 Forsikringer	U	35.485	27.474	37.200	41.000
27 Brændstof færge I + II	* U	195.396	120.885	210.000	190.000
28 Pladsleje	* U	9.520	7.963	10.400	14.000
29 EI	* U	12.934	12.346	15.200	15.200
34 Erstatning for skader på biler	* U	2.135	0	5.000	5.000
36 Indgået moms vedr. ej- momspligtig salg	* U	17.876	5.241	19.000	19.000
38 Diverse udgifter og indtægter	* I	0	0	1.000	1.000
40 Driftsudgifter vedr. toilet i Hals	* U	18.689	158	19.000	19.300
42 Driftsindtægter og -udgifter vedr. kiosk i Egense	* U	8.415	9.125	18.135	20.000
* I	-20.000	-20.000	-20.000	-20.000	-20.000
10 Vedligeholdelse	U	790	0	7.000	7.000
20 EI og vand	U	4.310	5.690	7.700	9.600
30 Skatter, afg. og forsikringer	U	3.315	3.435	3.435	3.500
50 Løjeindtægter	I	-20.000	-20.000	-20.000	-20.000
45 Administration m.v.	* U	207.099	126.384	193.385	185.000
10 Honorarer og diæter	U	27.086	17.484	28.500	27.900
20 Mødeudgifter	U	19.038	6.045	18.500	18.900
30 Repræsentation	U	3.076	9.385	9.385	3.000
40 Revision	U	5.571	0	6.500	7.000
50 Bogføring	U	16.590	0	17.000	17.300
60 Annoncer og reklamer	U	52.754	34.043	40.000	40.800
70 Kontorholdsudgifter	U	50.437	37.873	41.000	41.800
75 Billetteringsudstyr	U	22.547	19.888	20.500	20.900
80 Husleje	U	10.000	1.666	12.000	12.000

BUDGET 2005

		REGNSKAB			BUDGET	
		2003	1/1-31/8-2004	Forv. 2004	2004	2005
47	Afskrivninger	* U 90.000	0	90.000	90.000	90.000
10	"Hals-Egense"	U 83.274	0			
20	"Egense"	U 4.166	0			
30	Billetteringsudstyr	U 2.560	0			
50	Billetsalg	* I -4.742.307	-4.182.799	-5.000.000	-4.884.000	-4.900.000
51	Akutbil - tilskud NJA	* I -9.000		-9.000		-9.000
52	Renter	* U		0	0	
		* I -147.041	10.990	-137.000	-164.000	-184.000
10	Renteindtægter - bank	I -37.669	-18.092	-34.000	-30.000	-34.000
15	Renteindtægter - oblg.	I -109.372	29.081	-103.000	-134.000	-150.000
20	Renteudgifter	U 0				
55	Henlæggelser til reservefond	* U 273.582	0	0	63.500	125.200
10	Rente af indskudskapital, der for tiden ikke udbetales	U 58.890	0	63.600	63.500	71.200
20	Overskud der henlægges til reservefond	U 214.692	0			
30	Budgetterede henlæggelser	U 0	0		0	54.000

Generelle bemærkninger

Lønninger forventes at stige med 2,8 % i forhold til udgiften i 2004.
Priser forventes ligeledes at stige med 1,9 % i forhold til 2004.

Specielle bemærkninger

Lønninger

Regnskabet for 2004 forventes et merforbrug på omkring 100.000 kr. Dette skyldes, at der er udbetalt feriepenge/overtimer/kørsel til afgået overfartsleder.

Der er budgetteret med 10 faste stillinger i 2005. Der ud over er der afsat kr. 90.000 til vikardækning ved sygdom, kr. 80.000 til ungarbejder i sommerperioden samt 15.000 til kørsel.

Personforsikringer

Budgettet for 2005 er hævet med kr. 34.500 til kr. 60.000 på grund af forventet præmiestigning på arbejdsskadeforsikring.

Vedligeholdelse

For Hals-Ægense er budget 2004 anvendt som grundlag.

For Ægense er budget 2004 ligeledes anvendt som grundlag.

Brændstof

Regnskabet for 2004 forventes et merforbrug på kr. 20.000. Dette skyldes stigende priser samt et merforbrug på 5.000 l. Budget 2005 kan dække et årligt forbrug på ca. 95.000 l til en gennemsnitlig pris på 2.380 kr. pr. 1.000 liter.

Forsikringer

Budget 2004 er fremskrevet.

Toilet i Hals.

Udgiften er sat til det, der er aftalt mellem færgeselskabet og Hals kommune.

Kiosk i Ægense

Udgiftssiden er sat til indtægten ved udlejning.

Specielt kan bemærkes, at der iflg. lejekontrakten skal genforhandles kontrakt pr. 1/7-04 eller snarest derefter.

Administration m.v.

Budget 2004 er fremskrevet.

Afskrivninger

Afskrivninger er uændret

Billetindtægt

Den forventede indtægt i 2004 udgør 5.000.000 kr. Der er budgetteret med uændret takst for 2005. Budgettet balancerer med en billetindtægt på 4.900.000 kr.

Renter

Til belysning af renteindtægten kan oplyses, at beholdningen topper omkring oktober (formentlig ca. 6,2 mill.) for at falde med ca. 1.300.000 kr. indtil maj/juni efterfølgende år. Beholdning udgjorde pr. 31/8 2004 5.763.885 kr. (obligationer 3.787.210 og indestående 1.930.725).

P.t. får færgeren 1,65% i rente på løbende konto og ca. 4% på købte obligationer.

Henlæggelser

Henlæggelser i 2005 er opført med kr. 54.000 samt kr. 71.200 vedr. renter, der ikke skal udbetales, men tillægges kommunernes indskud.

Statistik

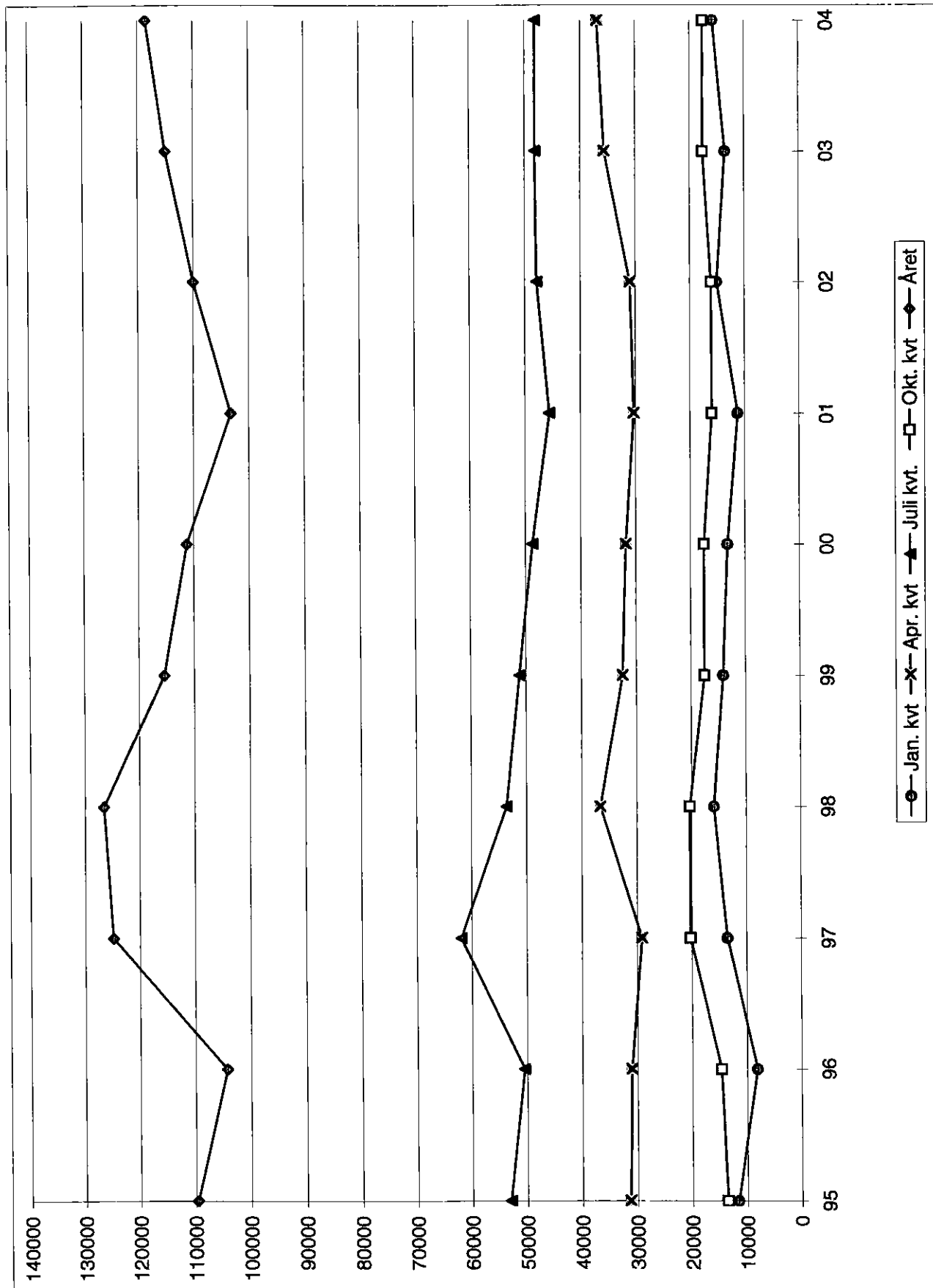
fra 1995 til 2005

	1995	1996	1997	1998	1999	2000	2001	2002	2003	2004	2005
Biler	109.664	104.280	124.823	126.554	115.397	111.284	103.225	107.791	114.980	118.519	118.519
Rutebiler	1.311	1.251	1.231	1.109	781	436	104	88	98	97	97
Lastbiler	4.245	3.458	3.435	3.904	2.575	3.138	2.355	2.459	2.596	2.730	2.730
Motorcykler	2.050	1.922	2.653	2.170	3.077	3.777	3.952	4.276	4.589	4.688	4.688
Cykler og knallerter	10.599	9.001	9.960	7.907	8.400	7.875	8.524	8.616	8.923	8.617	8.617
Personer	265.811	249.598	280.388	280.319	263.962	251.769	239.457	244.421	254.964	257.843	257.843
Ialt	393.680	369.510	422.490	421.963	394.192	378.279	357.617	367.651	386.150	392.494	392.494

* Overført i perioden 1/1 - 30/6 2004 samt forventet udfra overført i perioden 1/7 - 31/12 - 2003.

** Forventet som 2004

Antal overførte personbiler 1995 - 2004



Budget 2005 for Hals-Egense Færgefart

Journal nr. 13.25.00S55 / /Sagsid 22809

Beslutningstema:

Behandling af forslaget til budget 2005.

Indstilling / Beslutning:

Sagen indstilles til drøftelse.

Bestyrelsen I/S Hals-Egense Færgefarts møde 23. september 2004 Punkt 17:

Bestyrelsen godkendte budgettet for 2005 og indstiller dette til godkendelse hos de 2 ejerkommuner.

Sagens indhold:

Der er udarbejdet forslag til budget for 2005. Budgetforslaget viser med uændrede takster en henlæggelse til reservefonden på kr. 54.000 samt kr. 71.200, der vedrører renter, der ikke udbetales, men tillægges kommunernes indskud.

Økonomiske konsekvenser:

/

Personalemæssige konsekvenser:

/

Kommunikation / Information:

/

Lovgrundlag:

/

Bilag:

Budget for 2005.