

B. Udgifter til sygedagpenge

Tabel 1. Kommunale udgifter til sygedagpenge (kroner)

	Hals		Procentvis ændring	
	Januar-juli 2004	Januar-juli 2005	Hals	Brugerdefineret valg af kommuner
Kommunale udgifter:				
I alt	7.262.760	5.674.818	-21,9	6,5
Uger med 50% refusion	4.777.794	4.312.264	-9,7	9,7
Uger med 0% refusion	2.484.966	1.362.554	-45,2	2,2
Pr. person i arb.styrken:				
Hals	1.234	964	-21,9	-
Brugerdefineret valg af kommuner - <i>FALBORG</i>	1.198	1.275	-	6,5

Anm.: Se anmærkning (3), (4) og (5) i anmærkningsboks.

B. Udgifter til sygedagpenge

Tabel 1. Kommunale udgifter til sygedagpenge (kroner)

	Hals		Procentvis ændring	
	2003	2004	Hals	Brugerdefineret valg af kommuner
Kommunale udgifter:				
I alt	13.022.670	11.388.880	-12,5	5,8
Uger med 50% refusion	7.946.757	7.401.814	-6,9	3,3
Uger med 0% refusion	5.075.912	3.987.070	-21,5	9,2
Pr. person i arb.styrken:				
Hals	2.213	1.935	-12,5	-
Brugerdefineret valg af kommuner • HALSBORG	1.935	2.047	-	5,8

Anm.: Se anmærkning (3), (4) og (5) i anmærkningsboks.

Udvikling i sagsantal, sagsforløb over 52 uger og sagsforløbenes gennemsnitlige varighed.

Kilde: dp 143.1

1. kvartal 2005

Uge	1	2	3	4	5	6	7	8	9	10	11	12	13
Antal løbende sager	107	110	111	116	115	117	120	124	127	134	130	135	125
Antal sager med varighed over 52 uger	14	15	15	16	17	18	18	17	14	16	16	16	11
Gennemsnitlig varighed	24,1	24,0	23,6	23,3	23,5	23,4	23,5	22,6	21,2	22,0	23,0	22,5	20,1

Gens. antal løbende sager pr. uge	121
Gens. antal sager over 52 uger	16
Gens. varighed 1 kvartal:	22,8

2. kvartal 2005

Uge	14	15	16	17	18	19	20	21	22	23	24	25	26
Antal løbende sager	126	131	130	125	129	126	131	129	124	125	125	130	123
Antal sager med varighed over 52 uger	13	13	15	13	14	15	15	14	13	13	14	15	14
Gennemsnitlig varighed	22,0	22,0	24,0	23,4	23,2	24,6	24,5	25,0	24,4	25,1	25,3	25,1	24,0

Gens. antal løbende sager pr. uge	127
Gens. antal sager over 52 uger pr. uge	14
Gens. varighed 2 kvartal:	24,0

3. kvartal 2005

Uge	27	28	29	30	31	32	33	34	35	36	37	38	39
Antal løbende sager	115	116	124	117	120	111	113	114	110	120			
Antal sager med varighed over 52 uger	12	13	13	12	14	12	11	11	9	10			
Gennemsnitlig varighed	23,5	23,6	23,4	23,6	25,2	25,6	24,5	25,2	24,5	24,4			

Gens. antal løbende sager pr. uge	116
Gens. antal sager over 52 uger pr. uge	12
Gens. Varighed 3 kvartal:	24,4

4. kvartal 2005

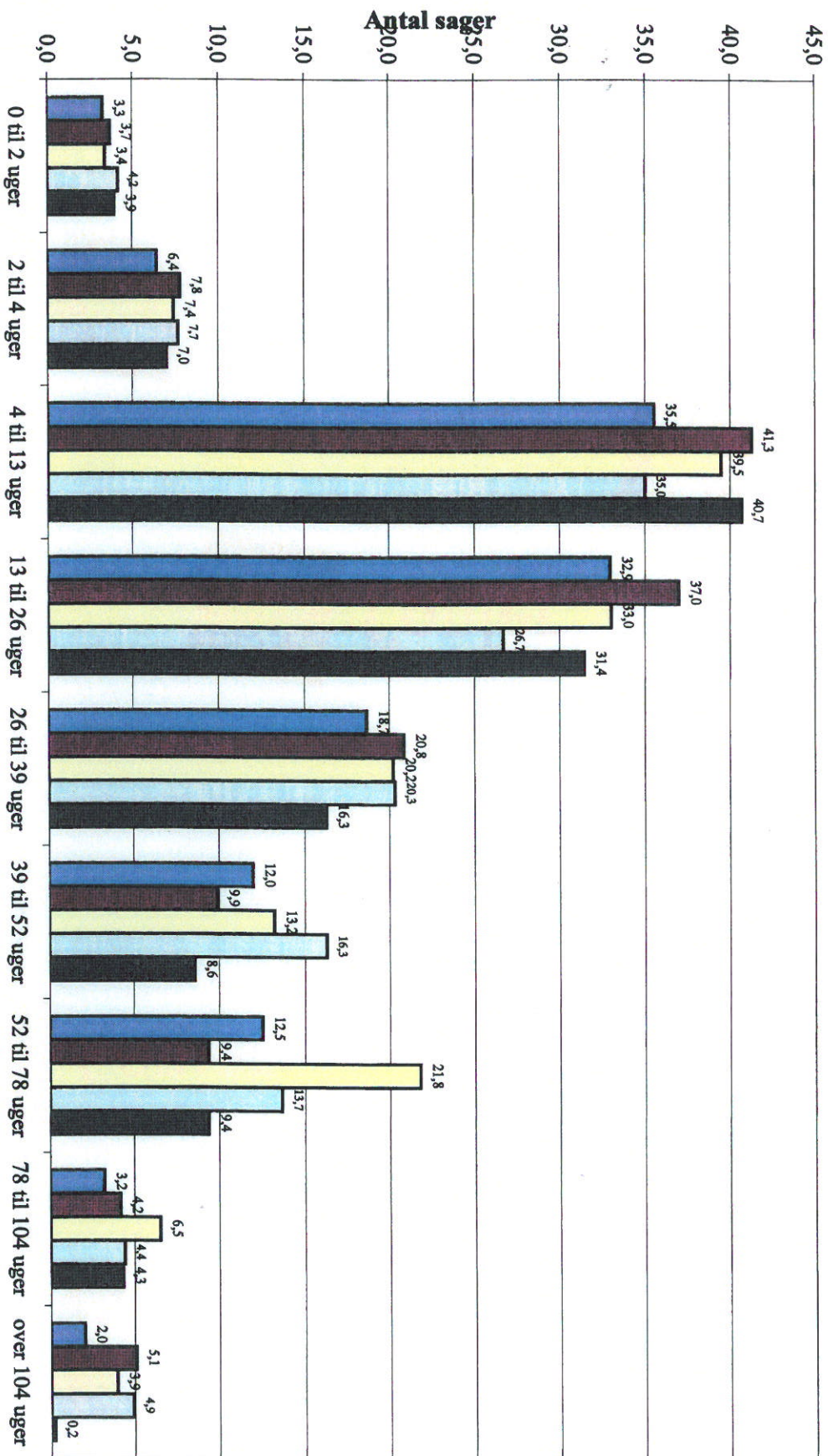
Uge	40	41	42	43	44	45	46	47	48	49	50	51	52
Antal løbende sager													
Antal sager med varighed over 52 uger													
Gennemsnitlig varighed													

Gens. antal løbende sager pr. uge	0
Gens. antal sager over 52 uger pr. uge	0
Gens. Varighed 4 kvartal:	0,00

Gennemsnitstal hele perioden.

Gens. antal løbende sager pr. uge hele perioden	
Gens. antal sager over 52 uger pr. uge hele perioden	
Gens. varighed pr. uge hele perioden:	

Gennemsnitlig antal sygedagpengesager 2001 til 2005 Udregnet for uge 1-36



20-09-2005