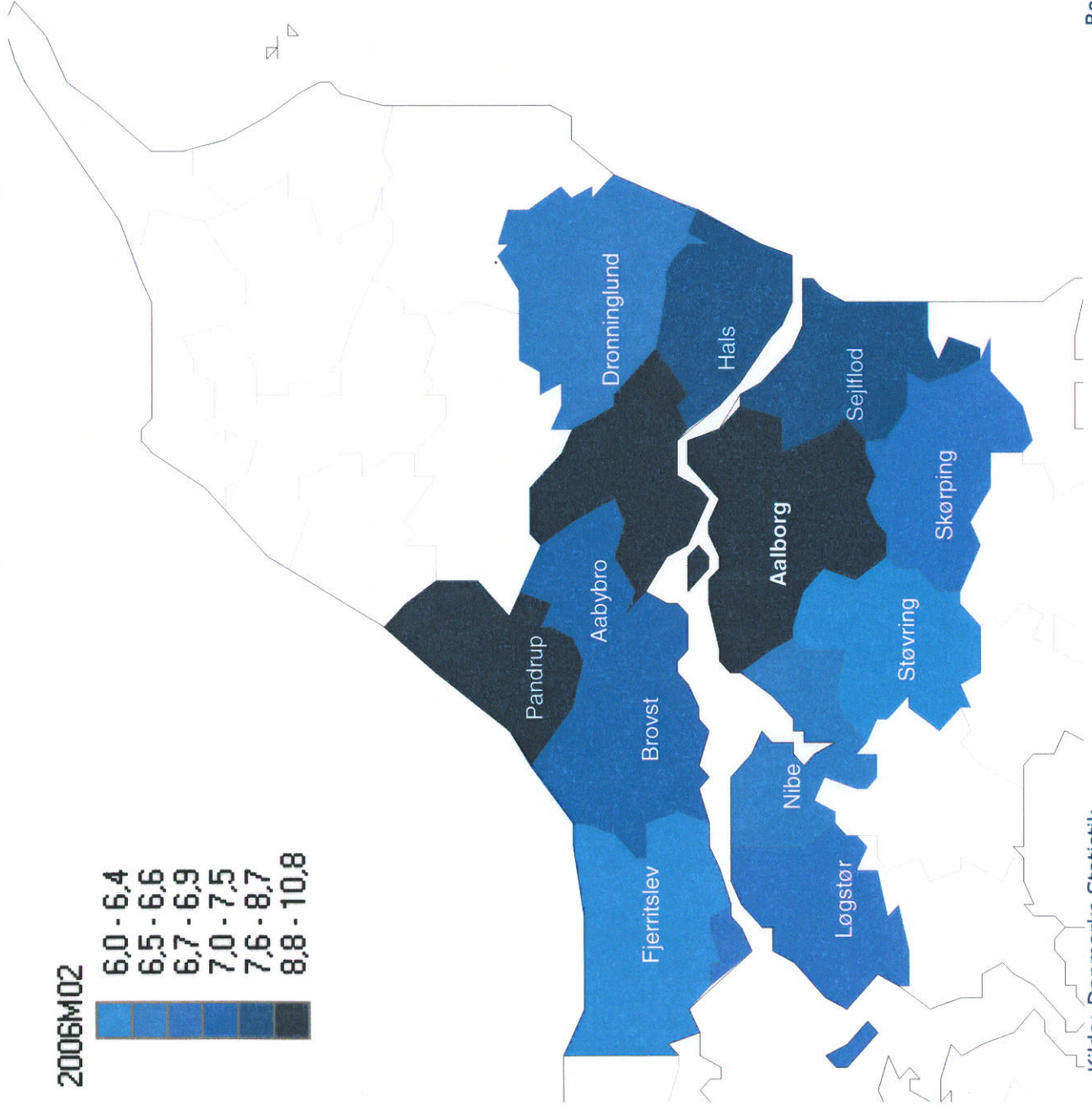
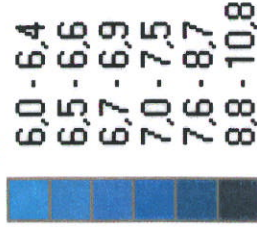


Antal ledige i procent af arbejdsstyrken februar 2006



2006M02



Region Aalborg	
Brovst	7,0
Dronninglund	6,5
Fjerritslev	6,4
Hals	7,8
Løgstør	6,8
Nibe	6,5
Pandrup	10,8
Sejflod	7,6
Skørping	6,7
Støvring	6,0
Aabybro	7,0
Aalborg	8,8
Hele landet	5,3
Nordjyllands Amt	8,1

Kilde: Danmarks Statistik.

Bearbejdet af: Økonomikontoret, Aalborg Kommune

