

HALS METALSMELTERI A/S

Sagsid 25915

Skovgårdsvej 18
DK-9370 Hals

Telefon +45 98 25 19 84

Telefax +45 98 25 19 99

e-mail: hm@halsmetalsmelteri.dk

www.halsmetalsmelteri.dk

Hals Kommune
Borgergade 39
9370 Hals
att. Teknisk Forvaltning

Hals, den 27-10-05

Vedr. Ansøgning om byggetilladelse til erhvervsbyggeri på matr. nr. 2ae, Hals by.

Hermed ansøges om ovennævnte byggetilladelse. Til brug for dette vedlægges diverse bilag.

Vi er bekendt med, at lokalplanen ikke giver tilladelse til byggeri højere end 8,5m, derfor vil vi gerne anmode om dispensation på Kran Hal, der har en byggehøjde på 14m.

På grundplanstegning er båsene tegnet mod syd, men disse bliver evt. flyttet til østsiden, hvis dette viser sig mere fordelagtigt.

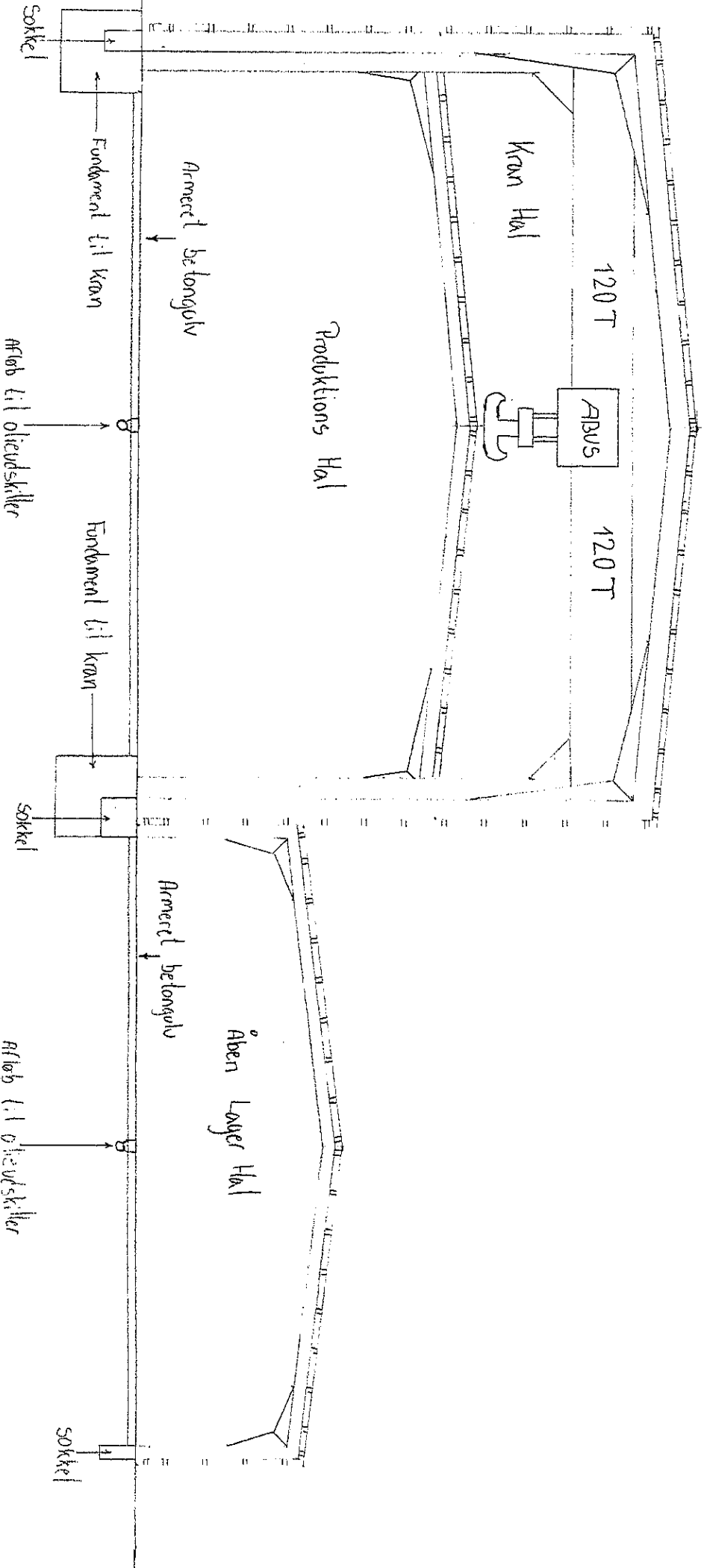
Ved etablering af det nye befæstede areal, vil vi gerne ansøge om tilkobling af regnvandsledning til det offentlige system.

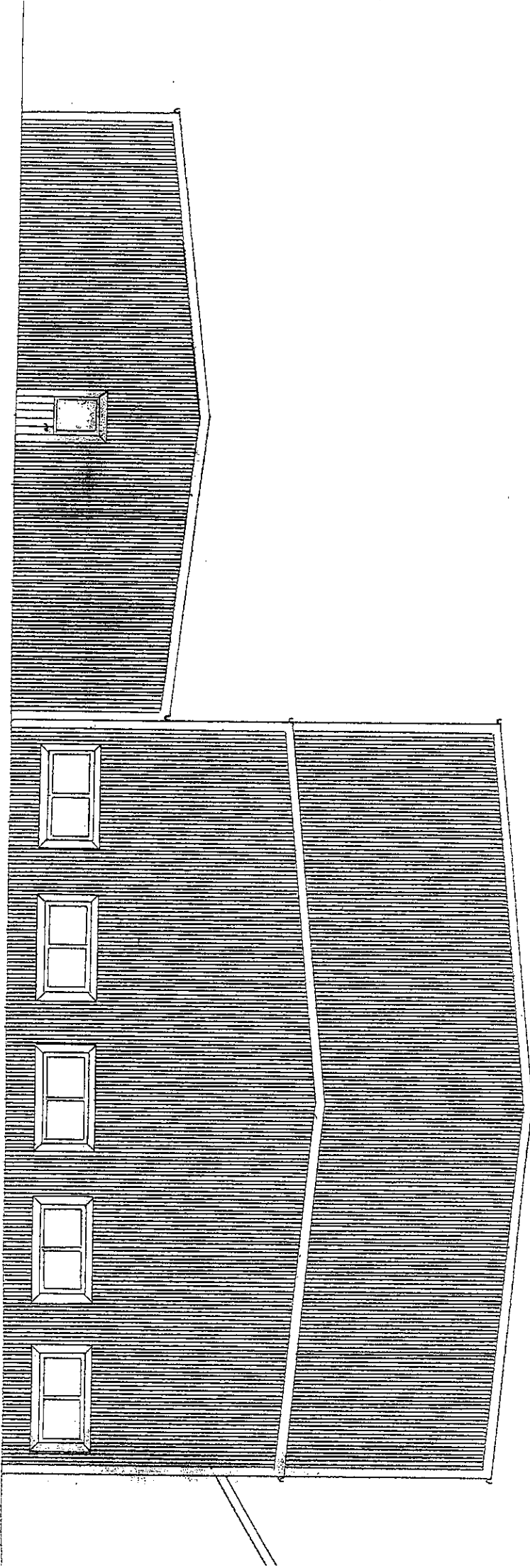
Med venlig hilsen
Hals Metalsmelteri a/s


John Bjeldbak

Snittegning

Mål : 1:100





Facade Nord

M^ol : 1 : 100